

Schnellstart Netzanalysator PQA450

ZES ZIMMER Electronic Systems GmbH

Tabaksmühlenweg 30

D-61440 Oberursel

pho ++49 (0)6171 628750

fax ++49 (0)6171 52086

email: sales@zes.com

internet: <http://www.zes.com>

Nachdruck, Vervielfältigung und Speicherung in elektrischer Medien, auch auszugsweise, nur mit schriftlicher Genehmigung durch ZES ZIMMER Electronic Systems GmbH.

Schutzvermerk nach DIN 34 beachten!

Technische Änderungen, insbesondere zur Verbesserung des Produktes, behalten wir uns vor und können jederzeit durchgeführt werden.

Inhaltsverzeichnis

INHALTSVERZEICHNIS	3
1 SYSTEMVORAUSSETZUNGEN	5
2 NETZANALYSATOR PQA450	5
2.1 Standardmäßiges Anschließen des Netzanalysators an den PC und das zu messende Netz	5
2.2 Anschluß des Netzanalysator an den PC/Laptop	6
2.3 Einstellen der Kommunikationsschnittstelle des Netzanalysators	6
2.4 Installieren und Inbetriebnahme der Software	6
2.4.1 Funktion und Handhabung von PQagent	7
2.4.2 Funktion und Handhabung von PQviewer	8
3 FAQ	10

1 Systemvoraussetzungen

Mindestvoraussetzungen

- Pentium 133MHz Prozessor oder
- 32MB RAM
- Win9x, WinNT, Win2000
- USB-Schnittstelle nur bei Netzanalyse ohne Netzdatenlogger
- Ethernet-Schnittstelle nur bei Netzanalyse mit Netzdatenlogger
- Grafikauflösung 1024 x 768
- 10 MB freier Festplattenspeicher für Konfigurations- und Auswertesoftware
- Je nach Aufzeichnungsart und Dauer, freier Speicher auf der Festplatte

Empfohlen

- Pentium II 300MHz Prozessor
- 64MB RAM
- Win9x, WinNT, Win2000
- USB-Schnittstelle nur bei Netzanalyse ohne Netzdatenlogger
- Ethernet-Schnittstelle nur bei Netzanalyse mit Netzdatenlogger
- Grafikauflösung 1024 x 768
- 10 MB freier Festplattenspeicher für Konfigurations- und Auswertesoftware
- Je nach Aufzeichnungsart und Dauer, freier Speicher auf der Festplatte, bis zu 5GB

2 Netzanalysator PQA450

Dieser „Quickstart“ ermöglicht Ihnen einen schnellen und einfachen Einstieg in die Handhabung des Netzanalysators PQA450 ZES ZIMMER Electronic Systems GmbH. Detailliertere Informationen, entnehmen Sie bitte den beigelegten Handbüchern.

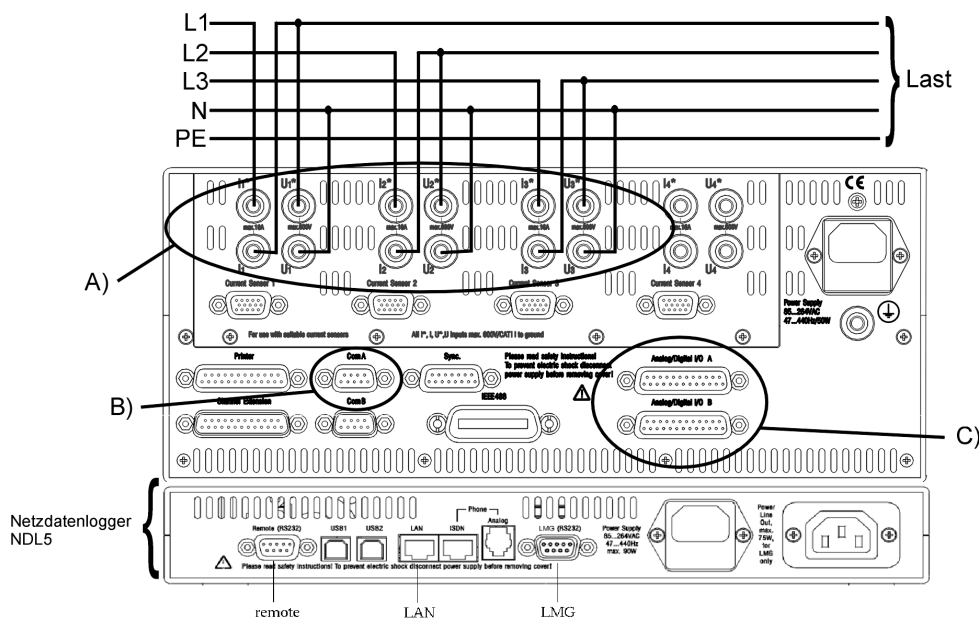
2.1 Standardmäßiges Anschließen des Netzanalysators an den PC und das zu messende Netz

Auf der Rückseite des PQA450 befinden sich alle erforderlichen Anschlüsse zum Betreiben des PQA450. Schließen Sie bitte die drei zu messenden Phasen wie in A) gekennzeichnet an den Netzanalysator an.

WICHTIG: Es können nur im TT-Netz geschaltete Systeme gemessen werden (mit N-Leiter), ist ein IT-Netz vorhanden (ohne N-Leiter), so muss die Mittelpunktachbildung (Zubehör LMG-AMP) verwendet werden.

Wird der Netzanalysator ohne Netzdatenlogger NDL5 verwendet, so muß das beigelegte USB/RS232 Kabel wie in Punkt B) an die ComA Schnittstelle angeschlossen werden. Wird der Netzdatenlogger zur Netzanalyse verwendet, so lesen Sie bitte für die Konfiguration des Netzdatenloggers die dazugehörige Kurzanleitung, welche sich im Anschluß dieses Dokument findet. Und überspringen Sie die folgenden Abschnitte bis Kapitel 2.4.

Die unter Punkt C) abgebildeten analogen u. digitalen Eingänge sind optional verwendbar, siehe in den Handbüchern des PQagent und PQviewer.



Standard Verschaltung des PQA450

2.2 Anschluß des Netzanalysator an den PC/Laptop

Vorab muss der Treiber des beigelegten USB/RS232 Kabels auf Ihrem Rechner installiert werden. Ist dies geschehen, verbinden Sie den USB-Adapter mit einer freien USB-Schnittstelle.

2.3 Einstellen der Kommunikationsschnittstelle des Netzanalysators

Schalten Sie bitte den Netzanalysator ein und begeben Sie sich durch Drücken der am Gerät befindlichen Taste „IF/IO“, gefolgt von der Taste (Softkey) „IF“ in das Interface Menü. Wählen Sie nun über den Softkey „Dev.“ (Device) mit Hilfe des Drehrades die Funktion „ComA: OEM Appl“ aus und bestätigen diese durch Drücken auf das Drehrad oder der Taste „Enter“. Mit der Taste Set, ändern Sie jetzt bitte die Baudrate, durch Drücken des Softkeys „Baud“. Mit Hilfe des Drehrades wählen Sie bitte 115200 und bestätigen auch diese mit Drücken des Drehrades oder der Taste „Enter“. Drücken Sie abschließend die Taste „Back“, um das Menü zu verlassen.

2.4 Installieren und Inbetriebnahme der Software

Das mitgelieferte Softwarepaket besteht aus drei Produkten:

- Visa 2.6 Treiber (oder eine höhere Version)
- PQagent
- PQviewer

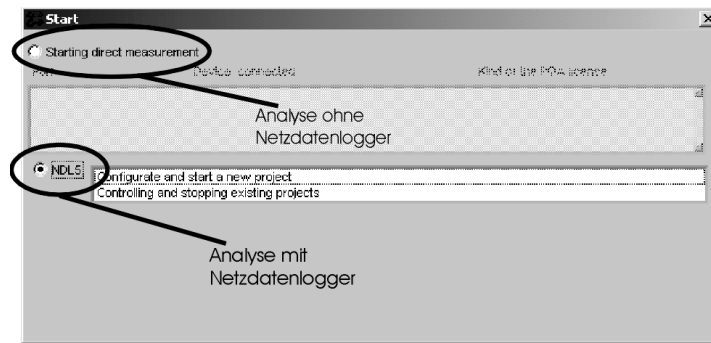
WICHTIG: Als erstes muß der Visa 2.6 Treiber installiert werden, dieser dient zur Kommunikation zwischen dem Netzanalysator und Ihrem Computer.

Anschließend werden die Programme PQagent und PQviewer, über das jeweilige Setup-Programm installiert. Folgen Sie nachfolgend den Anweisungen auf dem Bildschirm.

2.4.1 Funktion und Handhabung von PQagent

Der PQagent dient zur Einstellung der gewünschten Meßoptionen und leitet die Messung ein.

Starten Sie jetzt bitte die Software PQagent, die Sie zuvor installiert haben. Es erscheint das folgende Startmenü.

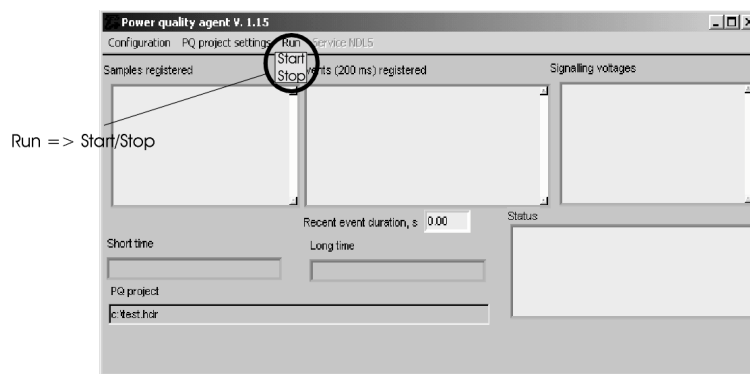


Startmenü

Verwenden Sie bei Ihrer Messung den Netzdatenlogger, so wählen Sie bitte die untere (voreingestellte) Option „NDL5“. Ist diese Konfiguration gewählt so stehen Ihnen zwei Optionen zur Verfügung. Erstens starten eines neuen Projektes und zweitens Beendigung eines schon gestarteten Projektes.

Wird eine direkte Messung, d.h. ohne Netzdatenlogger, getätigt, wählen Sie bitte die obere Konfiguration „Starting direct Measurement“. PQagent sucht jetzt den Netzanalysator und zeigt diesen bei Erfolg an. Wählen Sie jetzt den erschienenen Netzanalysator per Maus Doppelklick aus.

Nach erfolgreicher Konfigurationswahl, erscheint eine Aufforderung, ihrem Projekt einen Namen zu geben. Dieser wird im später erfolgenden Protokoll Ihrer Messung als Projektname verwendet. Es folgt das folgende Hauptmenü, wo Sie Ihre Messung spezifizieren können.



PQagent Hauptmenü

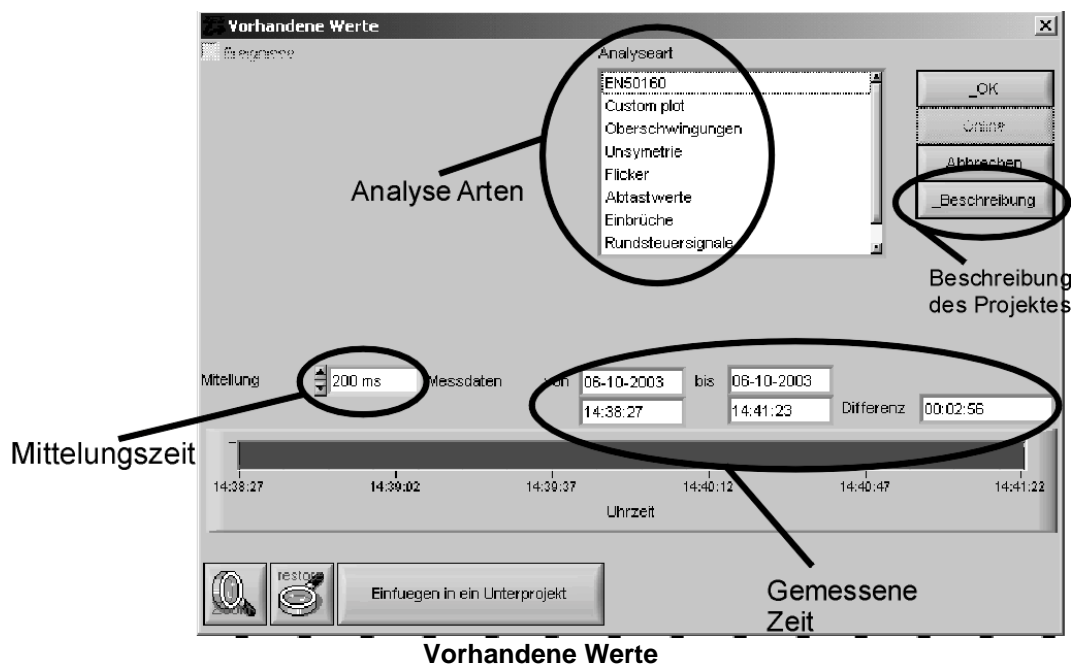
Für eine Standard Analyse, sind die Einstellungen schon als Default Werte gesetzt, diese können Sie aber nachträglich jederzeit modifizieren, näheres hierzu finden Sie im Handbuch des PQagent. Drücken Sie mit der Maus „Start“ unter der Funktion „Run“, um die Messung zu starten. Alle Daten, welche nun für die Netzanalyse von Belang sind, werden jetzt auf der Festplatte Ihres Computer gespeichert. Beenden können Sie die Messung, durch Betätigen des „Stop“ Button unter der Funktion „Run“.

WICHTIG: Während der Messung ohne Netzdatenlogger, d.h. eine direkte Messung, muß der PQagent aktiv bleiben.

2.4.2 Funktion und Handhabung von PQviewer

Der PQviewer dient der Auswertung von Meßdaten, welche vorher vom PQagent definiert und aufgezeichnet wurden.

Nach dem öffnen des PQviewers werden Sie aufgefordert, die Headerdatei Ihres Projektes auszuwählen. Haben Sie ihr gemessenes Projekt ausgewählt, so erscheint folgendes Bild:



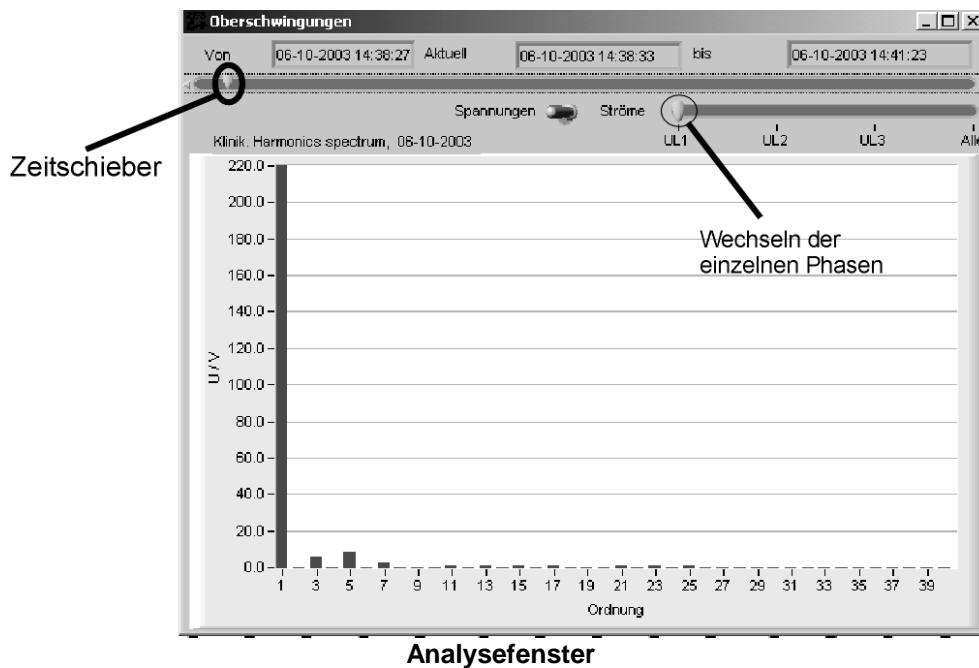
In der obigen Übersicht (Abb. Vorhandene Werte) ist erkennbar, welche Mittelungszeit verwendet wurde (variabel, siehe Handbuch PQagent), über welche Zeit gemessen wurde, die verschiedenen Analysemöglichkeiten und eine Beschreibung des gesamten Projektes.

Wählen Sie Ihre gewünschte Analyse aus und bestätigen Sie diese durch drücken des „OK“-Buttons. Es erscheint die folgende Abfrage:

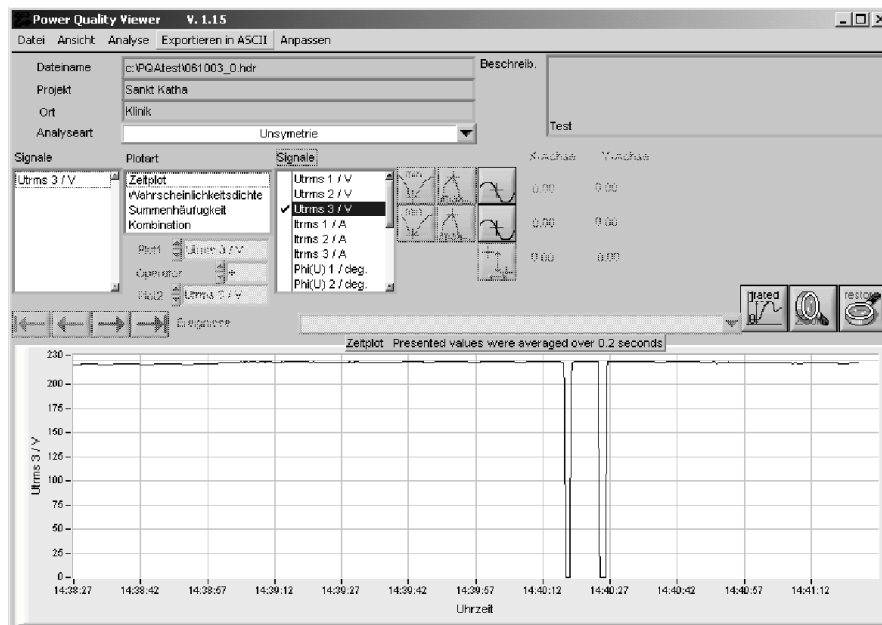


Wählen Sie „Load and format measured data“, wenn Sie das erste Mal diese Analyse bei Ihrem Projekt auswählen (die Berechnung der Daten kann bisweilen mehrere Minuten dauern), oder wählen Sie „Load compiled data“, wenn Sie Ihre Werte schon einmal in der entsprechenden Analysemöglichkeit betrachtet haben.

Es erscheint das jeweilige Analysefenster (hier als Beispiel „Oberschwingungen“, welche Ihnen die gewünschte Auswertung zeigt.



Durch Verschieben des obigen Zeitschiebers, können Sie nun einfach die gesamte Meßzeit durchlaufen. Mit dem Schieber darunter, wechseln Sie zwischen den jeweiligen Phasen. Mit diesen Funktionen können Sie sich die jeweiligen Analysen grafisch anzeigen lassen. Nach dem Schließen des Analysefensters, befinden Sie sich im Hauptmenü des PQviewers.



In dem Hauptmenü, haben Sie die Möglichkeit, die jeweils relevanten Daten der Analyse im Zeitverlauf einzeln oder miteinander verknüpft zu betrachten. Nähere Erläuterungen zu den Analysemöglichkeiten, werden im Handbuch des PQviewers gegeben.

3 FAQ

User: *Ich bekomme keine Verbindung vom PC/Laptop zum Netzanalysator?*

Support: Prüfen Sie die Kabelverbindung und die Interface Einstellungen im Gerät!

User: *Beim Starten vom PQagent, bekomme ich eine Fehlermeldung mit der Überschrift „Open Visa ...“*

Support: Prüfen Sie, ob Sie den Visa-Treiber installiert haben, oder ob dieser ggf. ein update benötigt!

User: *PQagent stürzt ohne ersichtlichen Grund ab!*

Support: Schalten Sie alle Programme, welche im Hintergrund laufen ab. Bisweilen kommt es vor, dass Virens Scanner, Email Programme, usw. Störungen im Ablauf der Messung hervorrufen können.